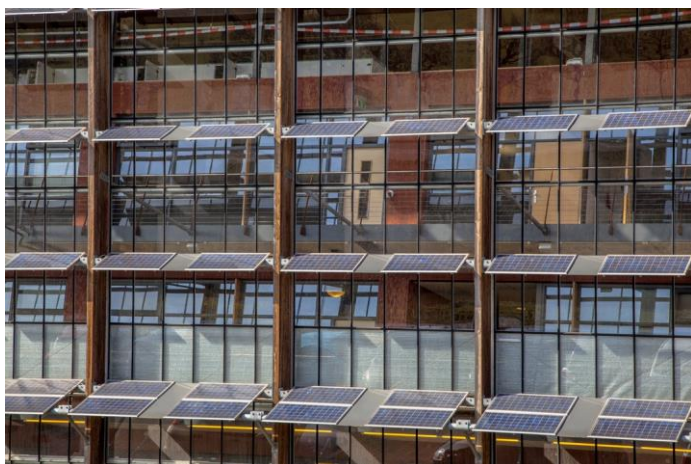




MARQUISE BRISE SOLEIL

Produire de l'électricité tout en se protégeant de la pluie et des rayons de soleil ?

Solar structure propose une marquise photovoltaïque composé d'une structure à fixer en façade et de panneaux photovoltaïques à relier à l'installation électrique du bâtiment par l'intermédiaire de micro-onduleurs.



Durabilité & esthétique

- Structures 100 % made in France.
- Design soigné avec zéro fils et boîtiers apparents
- Solution esthétique avec modules bi-verre ou cadrés

Luminosité

- Vitrage photovoltaïque semi-transparent ou ajouré.

Economie

Production d'énergie et autoconsommation.

Diminue les effets de surchauffe et l'éblouissement des occupants, optimisation des besoins en climatisation.



Sur Mesure

- Conception sur-mesure adaptée à vos dimensions.
- Fourni prémonté



Caractéristiques

- Type de modules : bi-verre, ou cadré
- Orientation : paysage
- Normes : eurocode 9
- Matériaux : Aluminium extrudé EN AW 6060 T
- Fixation : Acier inox A316L
- Laquage couleur standard : Blanc, beige, bleu, vert, noir, rouge, gris et marron
- Garantie : 10 ans
- Passage de câble dans les profils
- Mise en œuvre simple et rapide, montage facile par empilage des éléments.
- Partie basse du cadre inférieure conçue pour éviter la rétention des eaux et supprimer les dépôts.
- (Choix des éléments de fixation à définir par le poseur en fonction du type de support).

Options

- Laquage hors RAL standard
- Onduleurs et coffrets de protection
- Eclairage spots leds

Notre engagement est de promouvoir le développement durable avec des solutions photovoltaïques esthétiques **made in France**.